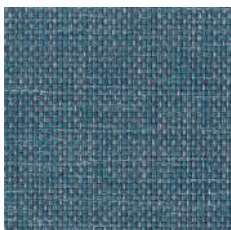




## Cat. 1

---



AD6



AD9



AI2



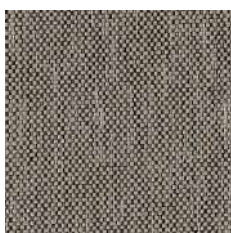
AI8



AI1



AD7



AI3



AI4



AI6



AI5



AD8



AI0



AI7



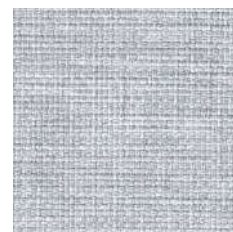
AD0



AD1



AD2



AD3



## For chairs and soft seating — EN

Certified to OEKO-TEX® Standard 100

**Composition**  
100% Polyester

**Weight**  
320 g/m<sup>2</sup>

**Abrasion resistance**  
150.000 Martindale cycles

**Flammability**  
BS EN 1021-1 (cigarette)  
BS 5852: part 1

**Light fastness**  
6 (EN ISO 105-B02, EN ISO 105-A01)

**Fastness to rubbing**  
wet: 4-5; dry: 5 (ISO 105-X12)

## Pour sièges et sièges Lounge — FR

Certifié conforme à la norme OEKO-TEX® 100

**Composition**  
100% Polyester

**Poids**  
320 g/m<sup>2</sup>

**Résistance à l'abrasion**  
150.000 Cycles Martindale

**Inflammabilité**  
BS EN 1021-1 (cigarette)  
BS 5852: part 1

**Stabilité à la lumière**  
6 (EN ISO 105-B02, EN ISO 105-A01)

**Résistance au frottement**  
humide: 4-5; sec: 5 (ISO 105-X12)

## Für Stühle und weiches Sitzen — DE

Zertifiziert gemäß OEKO-TEX® Standard 100

**Zusammensetzung**  
100% Polyester

**Gewicht**  
320 g/m<sup>2</sup>

**Abriebfestigkeit**  
150.000 Martindale-Zyklen

**Entflammbarkeit**  
BS EN 1021-1 (Zigarette)  
BS 5852: part 1

**Lichtgeschwindigkeit**  
6 (EN ISO 105-B02, EN ISO 105-A01)

**Reibechtheit**  
nass: 4-5; trocken: 5 (ISO 105-X12)

## For screens — EN

Certified to OEKO-TEX® Standard 100

**Composition**  
100% Polyester

**Weight**  
340 g/m<sup>2</sup>

**Abrasion resistance**  
80.000 Martindale cycles

**Flammability**  
BS EN 1021-1 (cigarette)

**Light fastness**  
6 (EN ISO 105-B02, EN ISO 105-A01)

**Fastness to rubbing**  
wet: 4-5; dry: 5 (ISO 105-X12)

## Pour écrans — FR

Certifié conforme à la norme OEKO-TEX® 100

**Composition**  
100% Polyester

**Poids**  
340 g/m<sup>2</sup>

**Résistance à l'abrasion**  
80.000 Cycles Martindale

**Inflammabilité**  
BS EN 1021-1 (cigarette)

**Stabilité à la lumière**  
6 (EN ISO 105-B02, EN ISO 105-A01)

**Résistance au frottement**  
humide: 4-5; sec: 5 (ISO 105-X12)

## Für Abschirmungen — DE

Zertifiziert gemäß OEKO-TEX® Standard 100

**Zusammensetzung**  
100% Polyester

**Gewicht**  
340 g/m<sup>2</sup>

**Abriebfestigkeit**  
80.000 Martindale-Zyklen

**Entflammbarkeit**  
BS EN 1021-1 (Zigarette)

**Lichtgeschwindigkeit**  
6 (EN ISO 105-B02, EN ISO 105-A01)

**Reibechtheit**  
nass: 4-5; trocken: 5 (ISO 105-X12)

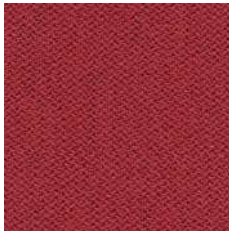
! —————  
Batch to batch variations in shade may occur within commercial tolerances.

! —————  
Des variations de teinte d'un lot à l'autre peuvent se produire dans le cadre des tolérances commerciales.

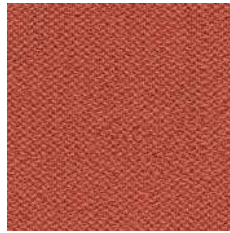
! —————  
Innerhalb der handelsüblichen Toleranzen können Farbabweichungen von Charge zu Charge auftreten.

## Cat. 1

---



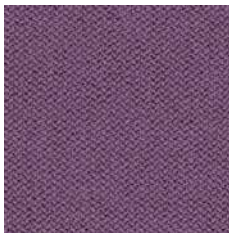
\* CSE28 C28



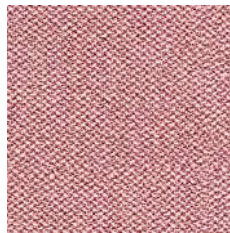
\* CSE29 C29



\* CSE36 C36



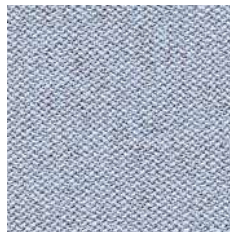
\* CSE09 C09



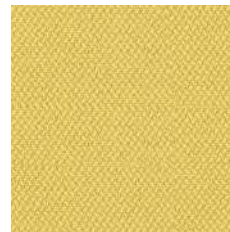
\* CSE24 C24



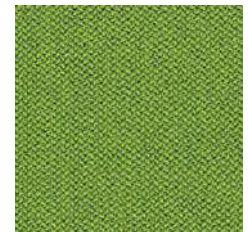
\* CSE42 C42



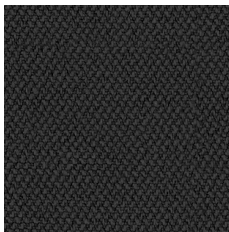
\* CSE39 C39



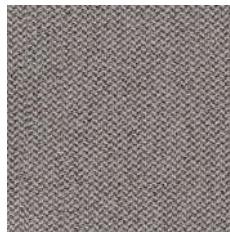
\* CSE03 C03



\* CSE16 C16



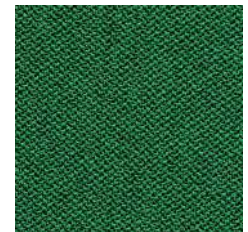
\* CSE14 C14



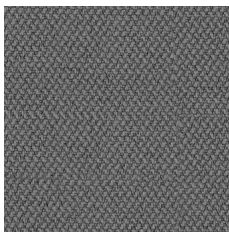
\* CSE02 C02



\* CSE34 C34



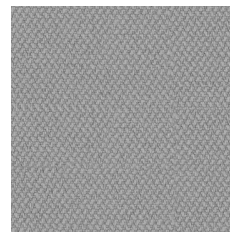
\* CSE35 C35



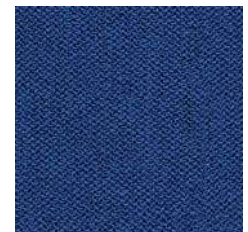
\* CSE13 C13



\* CSE21 C21



\* CSE11 C11



\* CSE40 C40



EN

Certified to OEKO-TEX® Standard 100  
Certified to Indoor Advantage™ “Gold”  
Non metallic dyestuffs

**Composition**  
100% Polyester

**Weight**  
320 g/m<sup>2</sup>

**Abrasion resistance**  
100.000 Martindale cycles

**Flammability**  
BS EN 1021-1 (cigarette)  
BS EN 1021-2 (match)  
BS 7176 Low Hazard  
EN 13501-1, B-s1, d0 (adhered)  
EN 13501-1, C-s1, d0 (wrapped rockwool)  
CAL TB 117

**Light fastness**  
5 (EN ISO 105-B02)

**Fastness to rubbing**  
wet: 4; dry: 4 (ISO 105-X12)

FR

Certifié conforme à la norme  
OEKO-TEX® 100  
Certifié Indoor Advantage™ Gold  
Colorants non métalliques

**Composition**  
100% Polyester

**Poids**  
320 g/m<sup>2</sup>

**Résistance à l'abrasion**  
100.000 Cycles Martindale

**Inflammabilité**  
BS EN 1021-1 (cigarette)  
BS EN 1021-2 (allumette)  
BS 7176 Low Hazard  
EN 13501-1, B-s1, d0 (collé)  
EN 13501-1, C-s1, d0 (recouvert  
de laine de roche)  
CAL TB 117

**Stabilité à la lumière**  
5 (EN ISO 105-B02)

**Résistance au frottement**  
humide: 4; sec: 4 (ISO 105-X12)

DE

Zertifiziert gemäß OEKO-TEX®  
Standard 100  
Zertifiziert gemäß Indoor Advantage™  
„Gold“  
Nichtmetallische Farbstoffe

**Zusammensetzung**  
100% Polyester

**Gewicht**  
320 g/m<sup>2</sup>

**Abriebfestigkeit**  
100.000 Martindale-Zyklen

**Entflammbarkeit**  
BS EN 1021-1 (Zigarette)  
BS EN 1021-2 (Streichholz)  
BS 7176 Low Hazard  
EN 13501-1, B-s1, d0 (anhaftend)  
EN 13501-1, C-s1, d0 (umwickelte  
Mineralwolle)  
CAL TB 117

**Lichtgeschwindigkeit**  
5 (EN ISO 105-B02)

**Reibechtheit**  
nass: 4; trocken: 4 (ISO 105-X12)

!

Batch to batch variations in shade may occur within commercial tolerances.

!

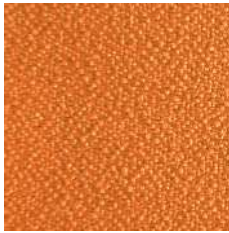
Des variations de teinte d'un lot à l'autre peuvent se produire dans le cadre des tolérances commerciales.

!

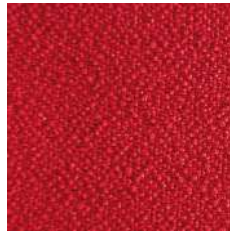
Innerhalb der handelsüblichen Toleranzen können Farbabweichungen von Charge zu Charge auftreten.

## Cat. 1

---



GE3



GF5



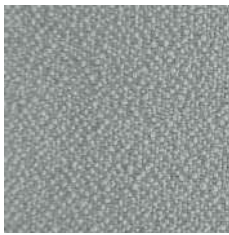
GF6



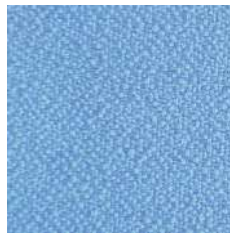
GE8



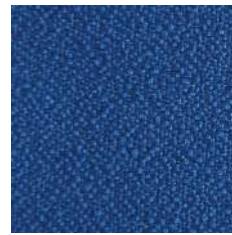
GE7



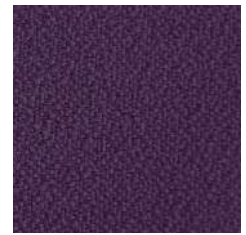
GE2



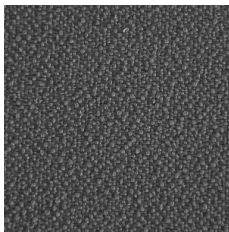
GE6



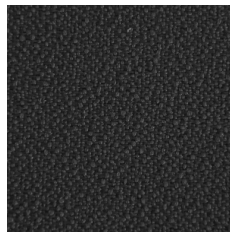
GE4



GE5



GE9



GE1

# Bondai



EN

Certified to OEKO-TEX® Standard 100

## Composition

100% Polyester

## Weight

250 g/m<sup>2</sup>

## Abrasion resistance

150.000 Martindale cycles

## Flammability

BS EN 1021-1 (cigarette)  
BS EN 1021-2 (match)  
BS 5852: part 2 (Crib 5)  
BS 7176 Medium Hazard  
CAL TB 117  
EN 13501-1, B-s1, d0 (adhered)  
UNI 9175 & UNI 9175/FA1 Classe 1 IM

## Light fastness

6 (EN ISO 105-B02)

## Fastness to rubbing

wet: 5; dry: 5 (ISO 105-X12)

FR

Certifié conforme à la norme  
OEKO-TEX® 100

## Composition

100% Polyester

## Poids

250 g/m<sup>2</sup>

## Résistance à l'abrasion

150.000 Cycles de Martindale

## Inflammabilité

BS EN 1021-1 (cigarette)  
BS EN 1021-2 (allumette)  
BS 5852: part 2 (Crib 5)  
BS 7176 Medium Hazard  
CAL TB 117  
EN 13501-1, B-s1, d0 (collé)  
UNI 9175 & UNI 9175/FA1 Classe 1 IM

## Stabilité à la lumière

6 (EN ISO 105-B02)

## Résistance au frottement

humide: 5; sec: 5 (ISO 105-X12)

DE

Zertifiziert gemäß OEKO-TEX®  
Standard 100

## Zusammensetzung

100% Polyester

## Gewicht

250 g/m<sup>2</sup>

## Abriebfestigkeit

150.000 Martindale-Zyklen

## Entflammbarkeit

BS EN 1021-1 (Zigarette)  
BS EN 1021-2 (Streichholz)  
BS 5852: part 2 (Crib 5)  
BS 7176 Medium Hazard  
CAL TB 117  
EN 13501-1, B-s1, d0 (anhaftend)  
UNI 9175 & UNI 9175/FA1 Classe 1 IM

## Lichtgeschwindigkeit

6 (EN ISO 105-B02)

## Reibechtheit

nass: 5; trocken: 5 (ISO 105-X12)

!

Batch to batch variations in shade may occur within commercial tolerances.

!

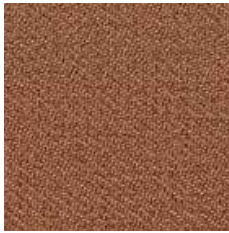
Des variations de teinte d'un lot à l'autre peuvent se produire dans le cadre des tolérances commerciales.

!

Innerhalb der handelsüblichen Toleranzen können Farbabweichungen von Charge zu Charge auftreten.

## Cat. 2

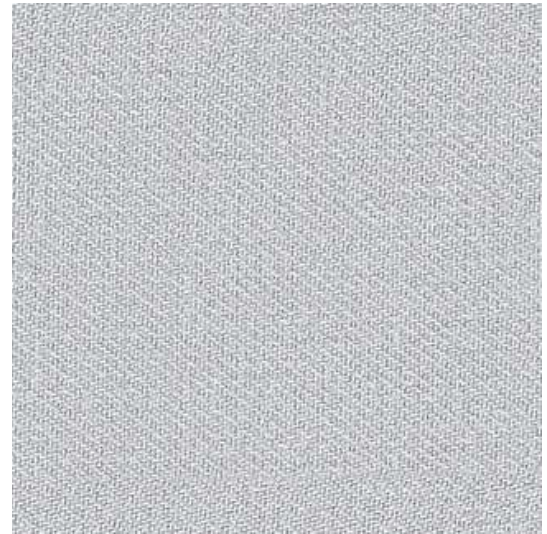
---



\*1/52 TC8



\*1/38 TC4



\*1/37 TC3



\*1/55 TD3



\*1/56 TD2



\*1/51 TD1



\*1/54 TC9



\*1/6 TC2



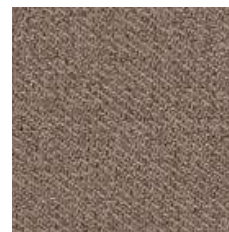
\*1/50 TC1



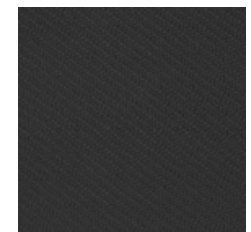
\*1/39 TC6



\*1/2 TC5



\*1/49 TC7



\*1/53 TD4





## For chairs and soft seating — EN

Certified to OEKO-TEX® Standard 100

### Composition

100% post-consumer recycled polyester

### Weight

420 g/m<sup>2</sup>

### Abrasion resistance

150.000 Martindale cycles

### Flammability

BS EN 1021-1 (cigarette)

BS EN 1021-2 (match)

BS 5852, Crib 5

### Light fastness

6 (EN ISO 105-B02)

### Fastness to rubbing

wet: 4-5; dry: 5 (ISO 105-X12)

## Pour sièges et sièges Lounge — FR

Certifié conforme à la norme OEKO-TEX® 100

### Composition

Polyester recyclé 100 % après utilisation

### Poids

420 g/m<sup>2</sup>

### Résistance à l'abrasion

150.000 Cycles Martindale

### Inflammabilité

BS EN 1021-1 (cigarette)

BS EN 1021-2 (allumette)

BS 5852, Crib 5

### Stabilité à la lumière

6 (EN ISO 105-B02)

### Résistance au frottement

humide: 4-5; sec: 5 (ISO 105-X12)

## Für Stühle und weiches Sitzen — DE

Zertifiziert gemäß OEKO-TEX® Standard 100

### Zusammensetzung

Nach der Nutzung 100 % recyceltes Polyester

### Gewicht

420 g/m<sup>2</sup>

### Abriebfestigkeit

150.000 Martindale-Zyklen

### Entflammbarkeit

BS EN 1021-1 (Zigarette)

BS EN 1021-2 (Streichholz)

BS 5852, Crib 5

### Lichtgeschwindigkeit

6 (EN ISO 105-B02)

### Reibechtheit

nass: 4-5; trocken: 5 (ISO 105-X12)

## For screens — EN

Certified to OEKO-TEX® Standard 100

### Composition

100% post-consumer recycled polyester

### Weight

300 g/m<sup>2</sup>

### Abrasion resistance

70.000 Martindale cycles

### Flammability

BS EN 1021-1 (cigarette)

CAL TB 117

### Light fastness

6 (EN ISO 105-B02)

### Fastness to rubbing

wet: 4-5; dry: 5 (ISO 105-X12)

## Pour écrans — FR

Certifié conforme à la norme OEKO-TEX® 100

### Composition

Polyester recyclé 100 % après utilisation

### Poids

300 g/m<sup>2</sup>

### Résistance à l'abrasion

70.000 Cycles Martindale

### Inflammabilité

BS EN 1021-1 (cigarette)

CAL TB 117

### Stabilité à la lumière

6 (EN ISO 105-B02)

### Résistance au frottement

humide: 4-5; sec: 5 (ISO 105-X12)

## Für Abschirmungen — DE

Zertifiziert gemäß OEKO-TEX® Standard 100

### Zusammensetzung

Nach der Nutzung 100 % recyceltes Polyester

### Gewicht

300 g/m<sup>2</sup>

### Abriebfestigkeit

70.000 Martindale-Zyklen

### Entflammbarkeit

BS EN 1021-1 (Zigarette)

CAL TB 117

### Lichtgeschwindigkeit

6 (EN ISO 105-B02)

### Reibechtheit

nass: 4-5; trocken: 5 (ISO 105-X12)

! —————  
Batch to batch variations in shade may occur within commercial tolerances.

! —————  
Des variations de teinte d'un lot à l'autre peuvent se produire dans le cadre des tolérances commerciales.

! —————  
Innerhalb der handelsüblichen Toleranzen können Farbabweichungen von Charge zu Charge auftreten.

## Cat. 2

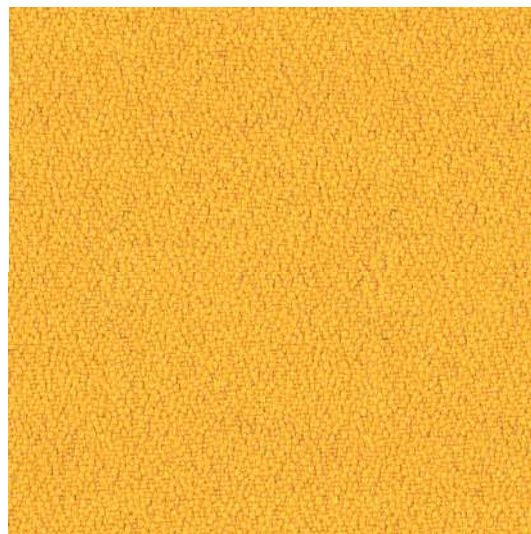
---



\* YS077 Y40



\* YS108 Y87



\* YS072 Y38



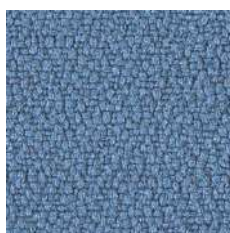
\* YS081 Y42



\* YS094 Y52



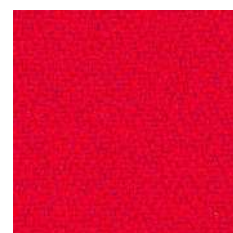
\* YS073 Y94



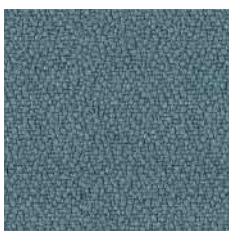
\* YS004 Y51



\* YS076 Y47



\* YS105 Y65



\* YS171 Y58



\* YS026 Y46



\* YS030 Y49



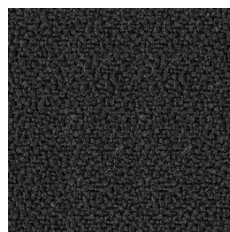
\* YS101 Y57



\* YS145 Y48



\* YS046 Y59



\* YS009 Y41

# Xtreme plus



EN

Certified to the EU Ecolabel

Certified to OEKO-TEX® Standard 100

Certified to Indoor Advantage™ "Gold"

Made from 100% recycled Polyester

Non metallic dyestuffs

### Composition

100% Polyester

### Weight

310 g/m<sup>2</sup>

### Abrasion resistance

100.000 Martindale cycles

### Flammability

BS EN 1021-1 (cigarette)

BS EN 1021-2 (match)

BS 5852 Ignition Source 5

BS 7176 Medium Hazard

DIN 4102 B1

UNI 9175 Classe 1 IM

NF D 60-013

ÖNORM B 3825

ÖNORM A 3800-1

BS 476 Part 7 Class 1

### Light fastness

6 (EN ISO 105-B02)

### Fastness to rubbing

wet: 4; dry: 4 (ISO 105-X12)

FR

Certifié conforme à l'écolabel européen

Certifié conforme à la norme  
OEKO-TEX® 100

Certifié Indoor Advantage™ Gold

Fabriqué à partir de Polyester 100 %  
recyclés

Colorants non métalliques

### Composition

100% Polyester

### Poids

310 g/m<sup>2</sup>

### Résistance à l'abrasion

100.000 Cycles de Martindale

### Inflammabilité

BS EN 1021-1 (cigarette)

BS EN 1021-2 (allumette)

BS 5852 Ignition Source 5

BS 7176 Medium Hazard

DIN 4102 B1

UNI 9175 Classe 1 IM

NF D 60-013

ÖNORM B 3825

ÖNORM A 3800-1

BS 476 Part 7 Class 1

### Stabilité à la lumière

6 (EN ISO 105-B02)

### Résistance au frottement

humide: 4; sec: 4 (ISO 105-X12)

DE

Zertifiziert nach EU Ecolabel

Zertifiziert gemäß OEKO-TEX®  
Standard 100

Zertifiziert gemäß Indoor Advantage™  
„Gold“

Aus 100% recycelten Polyester  
hergestellt

Nichtmetallische Farbstoffe

### Zusammensetzung

100% Polyester

### Gewicht

310 g/m<sup>2</sup>

### Abriebfestigkeit

100.000 Martindale-Zyklen

### Entflammbarkeit

BS EN 1021-1 (Zigarette)

BS EN 1021-2 (Streichholz)

BS 5852 Ignition Source 5

BS 7176 Medium Hazard

DIN 4102 B1

UNI 9175 Classe 1 IM

NF D 60-013

ÖNORM B 3825

ÖNORM A 3800-1

BS 476 Part 7 Class 1

### Lichtgeschwindigkeit

6 (EN ISO 105-B02)

### Reibechtheit

nass: 4; trocken: 4 (ISO 105-X12)

! Batch to batch variations in shade may occur within commercial tolerances.

! Des variations de teinte d'un lot à l'autre peuvent se produire dans le cadre des tolérances commerciales.

! Innerhalb der handelsüblichen Toleranzen können Farbabweichungen von Charge zu Charge auftreten.

## Cat. 2

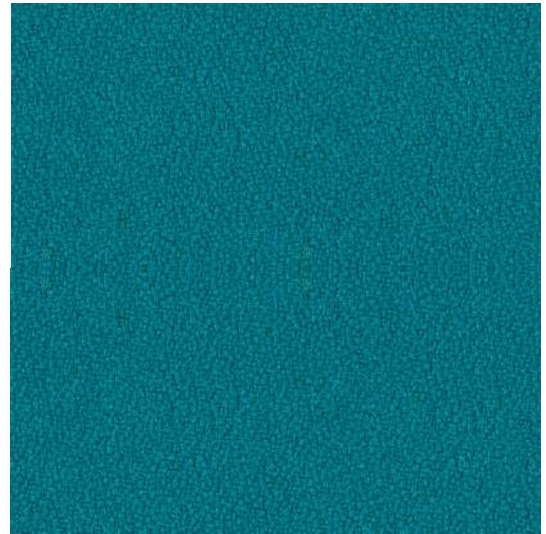
---



\* YB009 YE1



\* YB026 YE6



\* YB011 YH3



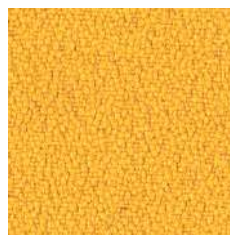
\* YB046 YF9



\* YB094 YE2



\* YB093 YF0



\* YB088 YH7



\* YB087 YE7



\* YB105 YH5



EN

Certified to the EU Ecolabel  
Certified to OEKO-TEX® Standard 100  
Certified to Indoor Advantage™ "Gold"  
Made from 100% recycled Polyester  
Non metallic dyestuffs

**Composition**  
100% Polyester

**Weight**  
260 g/m<sup>2</sup>

**Flammability**  
BS EN 1021-1 (cigarette)  
BS EN 1021-2 (match)  
BS 7176 Low Hazard  
BS 476 Part 7 Class 1  
EN 13501-1 Adhered Class B, s1, d0  
EN 13501-1 Un-adhered Class B, s1

**Light fastness**  
6 (EN ISO 105-B02)

**Fastness to rubbing**  
wet: 4; dry: 4 (ISO 105-X12)

FR

Certifié conforme à l'écolabel européen  
Certifié conforme à la norme  
OEKO-TEX® 100  
Certifié Indoor Advantage™ Gold  
Fabriqué à partir de Polyester 100 %  
recyclés  
Colorants non métalliques

**Composition**  
100% Polyester

**Poids**  
260 g/m<sup>2</sup>

**Inflammabilité**  
BS EN 1021-1 (cigarette)  
BS EN 1021-2 (allumette)  
BS 7176 Low Hazard  
BS 476 Part 7 Class 1  
EN 13501-1 Adhered Class B, s1, d0  
EN 13501-1 Un-adhered Class B, s1

**Stabilité à la lumière**  
6 (EN ISO 105-B02)

**Résistance au frottement**  
humide: 4; sec: 4 (ISO 105-X12)

DE

Zertifiziert nach EU Ecolabel  
Zertifiziert gemäß OEKO-TEX®  
Standard 100  
Zertifiziert gemäß Indoor Advantage™  
„Gold“  
Aus 100% recycelten Polyester  
hergestellt  
Nichtmetallische Farbstoffe

**Zusammensetzung**  
100% Polyester

**Gewicht**  
260 g/m<sup>2</sup>

**Entflammbarkeit**  
BS EN 1021-1 (Zigarette)  
BS EN 1021-2 (Streichholz)  
BS 7176 Low Hazard  
BS 476 Part 7 Class 1  
EN 13501-1 Adhered Class B, s1, d0  
EN 13501-1 Un-adhered Class B, s1

**Lichtgeschwindigkeit**  
6 (EN ISO 105-B02)

**Reibechtheit**  
nass: 4; trocken: 4 (ISO 105-X12)

! Batch to batch variations in shade may occur within commercial tolerances.

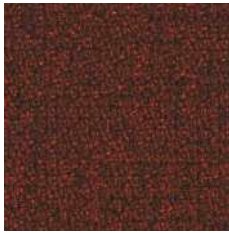
! Des variations de teinte d'un lot à l'autre peuvent se produire dans le cadre des tolérances commerciales.

! Innerhalb der handelsüblichen Toleranzen können Farbabweichungen von Charge zu Charge auftreten.

# Step | Step Melange

Cat. 2 | Cat.3

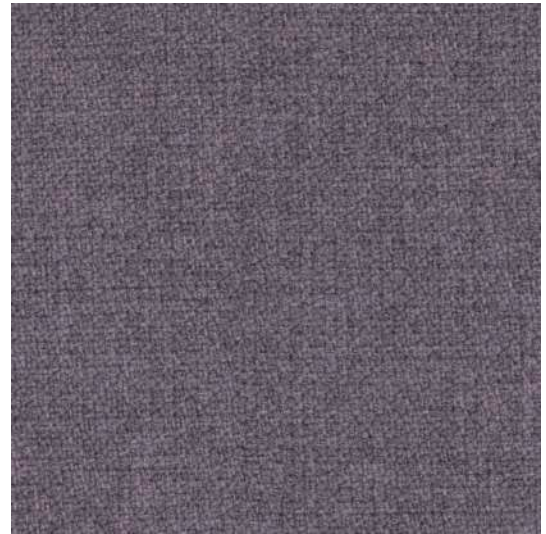
---



\*63075 L24



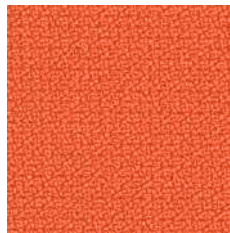
\*64013 L18



\*65093 LY2



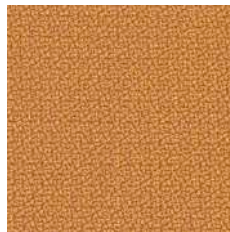
\*63082 L10



\*63082 L11



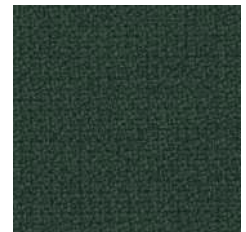
\*62057 L16



\*62057 L17



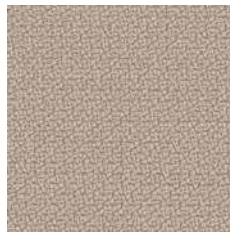
\*68119 L08



\*68161 L26



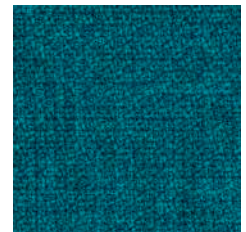
\*61104 L70



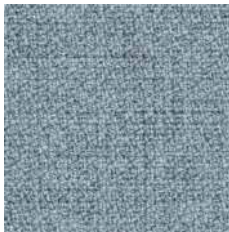
\*61149 L15



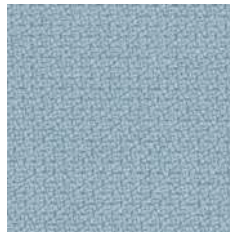
\*68118 L50



\*67007 L02



\*67004 L06



\*67004 L07



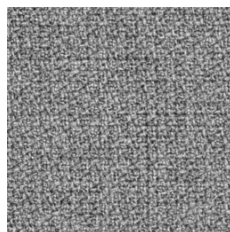
\*67072 L28



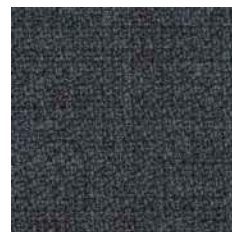
\*66149 L04



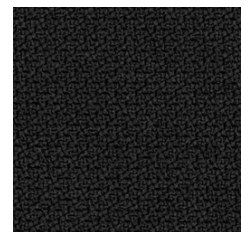
\*60011 L34



\*60004 L12



\*66019 L20



\*60999 L01

# Step | Step Melange



EN

Certified to OEKO-TEX® Standard 100

Certified to the EU Ecolabel

## Composition

100% Trevira CS® Flame Retardant Polyester

## Weight

470 g/m<sup>2</sup>

## Abrasion resistance

100.000 Martindale cycles

## Flammability

BS EN 1021-1 (cigarette)

BS EN 1021-2 (match)

BS 5852: part 1

BS 5852: part 2 (Crib 5)

BS 7176 Medium Hazard

UNI 9175 & UNI 9175/FA1 Classe 1 IM

DIN 4102 B1

NFP-P-92-503-512 M1

ÖNORM B 3825-B1-3800-Q1 UK

AM 18 - NF D 60-013 (only for fabric)

CA TB 117-2013

DIN EN 13501-1 B-s1, d0

## Light fastness

5-7 (EN ISO 105-B02)

## Fastness to rubbing

wet: 4-5; dry: 4-5 (ISO 105-X12)

FR

Certifié conforme à la norme OEKO-TEX® 100

Certifié conforme à l'écolabel européen

## Composition

100% Trevira CS® Polyester Inflammable

## Poids

470 g/m<sup>2</sup>

## Résistance à l'abrasion

100.000 Cycles de Martindale

## Inflammabilité

BS EN 1021-1 (cigarette)

BS EN 1021- 2 (allumette)

BS 5852: part 1

BS 5852: part 2 (Crib 5)

BS 7176 Medium Hazard

UNI 9175 & UNI 9175/FA1 Classe 1 IM

DIN 4102 B1

NFP-P-92-503-512 M1

ÖNORM B 3825-B1-3800-Q1 UK

AM 18 - NF D 60-013 (uniquement pour les tissus)

CA TB 117-2013

DIN EN 13501-1 B-s1, d0

## Stabilité à la lumière

5-7 (EN ISO 105-B02)

## Résistance au frottement

humide: 4-5; sec: 4-5 (ISO 105-X12)

DE

Zertifiziert gemäß OEKO-TEX® Standard 100

Zertifiziert nach EU Ecolabel

## Zusammensetzung

100% Trevira CS® Flammhemmendes Polyester

## Gewicht

470 g/m<sup>2</sup>

## Abriebfestigkeit

100.000 Martindale-Zyklen

## Entflammbarkeit

BS EN 1021-1 (Zigarette)

BS EN 1021-2 (Streichholz)

BS 5852: part 1

BS 5852: part 2 (Crib 5)

BS 7176 Medium Hazard

UNI 9175 & UNI 9175/FA1 Classe 1 IM

DIN 4102 B1

NFP-P-92-503-512 M1

ÖNORM B 3825-B1-3800-Q1 UK

AM 18 - NF D 60-013 (nur für Stoff)

CA TB 117-2013

DIN EN 13501-1 B-s1, d0

## Lichtgeschwindigkeit

5-7 (EN ISO 105-B02)

## Reibechtheit

nass: 4-5; trocken: 4-5 (ISO 105-X12)

!

Cat. 2 applies to seating category products and Cat. 3 applies to screens and panels.

!

Batch to batch variations in shade may occur within commercial tolerances.

!

La cat. 2 s'applique aux produits de la catégorie sièges et la cat. 3 s'applique aux écrans et aux panneaux.

!

Des variations de teinte d'un lot à l'autre peuvent se produire dans le cadre des tolérances commerciales.

!

Kat. 2 gilt für Produkte der Kategorie Sitzmöbel und Kat. 3 gilt für Trennwände und Platten.

!

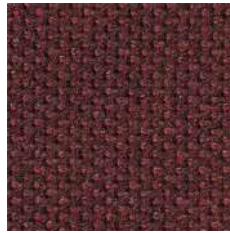
Innerhalb der handelsüblichen Toleranzen können Farbabweichungen von Charge zu Charge auftreten.

## Cat.3

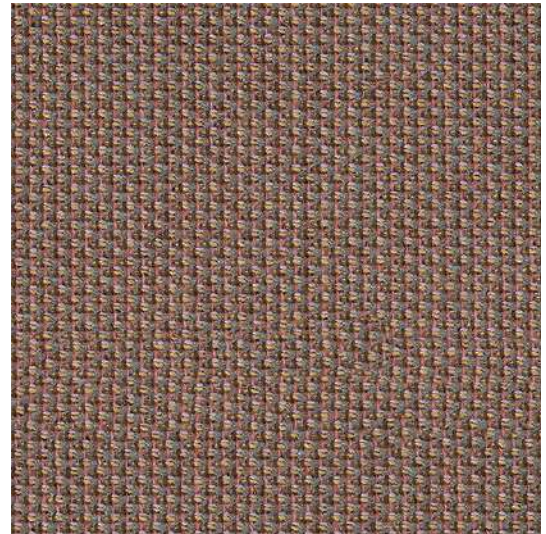
---



\*2501 TA5



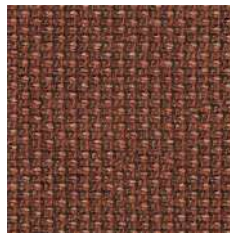
\*2801 TB5



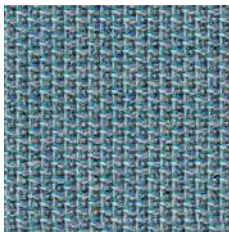
\*1201 LN9



\*2601 TA7



\*2201 TB4



\*2401 TA4



\*1102 TB2



\*2301 TB1



\*2502 TA6



\*2001 TB3



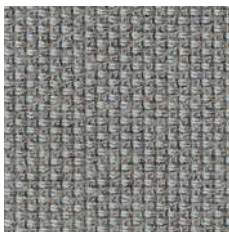
\*1701 LS2



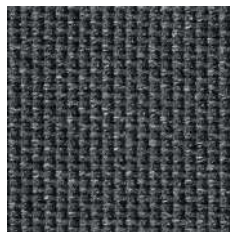
\*1302 TA9



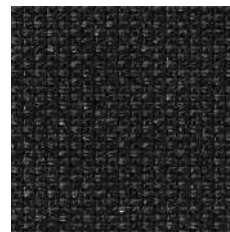
\*1803 TA8



\*1901 TA3



\*2901 TA2



\*3101 TA1



\*1501 TB6





EN

Certified to OEKO-TEX® Standard 100

Certified to the EU Ecolabel

#### Composition

100% post-consumer recycled polyester

#### Weight

407 g/m<sup>2</sup>

#### Abrasion resistance

120.000 Martindale cycles

#### Flammability

BS EN 1021-1 (cigarette)

BS EN 1021-2 (match)

CAL TB 117

#### Light fastness

7-8 (EN ISO 105-B02)

#### Fastness to rubbing

wet: 4-5; dry: 4-5 (ISO 105-X12)

FR

Certifié conforme à la norme  
OEKO-TEX® 100

Certifié conforme à l'écolabel européen

#### Composition

Polyester recyclé 100 % après utilisation

#### Poids

407 g/m<sup>2</sup>

#### Résistance à l'abrasion

120.000 Cycles de Martindale

#### Inflammabilité

BS EN 1021-1 (cigarette)

BS EN 1021- 2 (allumette)

CAL TB 117

#### Stabilité à la lumière

7-8 (EN ISO 105-B02)

#### Résistance au frottement

humide: 4-5; sec: 4-5 (ISO 105-X12)

DE

Zertifiziert gemäß OEKO-TEX®  
Standard 100

Zertifiziert nach EU Ecolabel

#### Zusammensetzung

Nach der Nutzung 100 % recyceltes  
Polyester

#### Gewicht

407 g/m<sup>2</sup>

#### Abriebfestigkeit

120.000 Martindale-Zyklen

#### Entflammbarkeit

BS EN 1021-1 (Zigarette)

BS EN 1021-2 (Streichholz)

CAL TB 117

#### Lichtgeschwindigkeit

7-8 (EN ISO 105-B02)

#### Reibechtheit

nass: 4-5; trocken: 4-5 (ISO 105-X12)

!

Batch to batch variations in shade may occur within commercial tolerances.

!

Des variations de teinte d'un lot à l'autre peuvent se produire dans le cadre des tolérances commerciales.

!

Innerhalb der handelsüblichen Toleranzen können Farbabweichungen von Charge zu Charge auftreten.

## Cat. 3

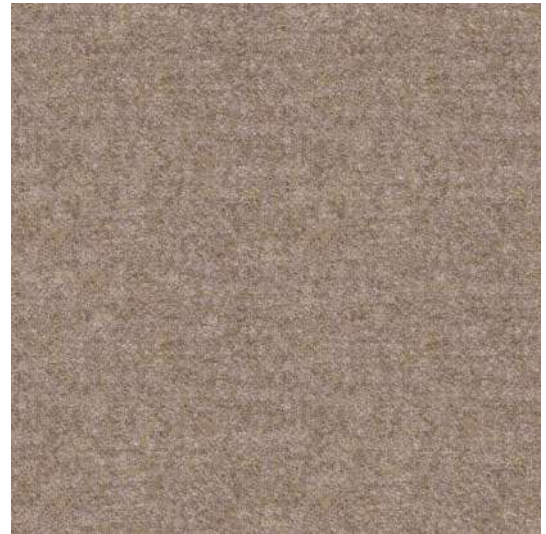
---



\* LDS84 S84



\* LDS73 S73



\* LDS32 S32



\* LDS74 S74



\* LDS37 S37



\* LDS45 S45



\* LDS49 S49



\* LDS48 S48



\* LDS42 S42



\* LDS46 S46



\* LDS55 S55



\* LDS56 S56



\* LDS59 S59



\* LDS08 S08



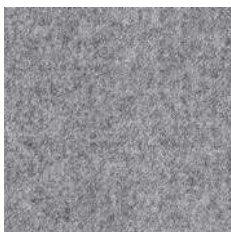
\* LDS63 S63



\* LDS62 S62



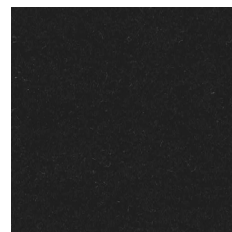
\* LDS61 S61



\* LDP16 S16



\* LDS17 S17



\* LDS27 S27



\* LDS70 S70



EN

Certified to the EU Ecolabel

Certified to Indoor Advantage™ “Gold”

### Composition

95% Virgin Wool, 5% Polyamide

### Weight

400 g/m<sup>2</sup>

### Abrasion resistance

100.000 Martindale cycles

### Flammability

BS EN 1021-1 (cigarette)  
BS EN 1021-2 (match)  
BS 7176 Low Hazard  
UNI 9175 Classe 1 IM  
EN 13501-1, D-s1, d0 (adhered)  
CAL TB 117  
ÖNORM B 3825  
ÖNORM A 3800-1

### Light fastness

5 (EN ISO 105-B02)

### Fastness to rubbing

wet: 4; dry: 4 (ISO 105-X12)

FR

Certifié conforme à l'écolabel européen

Certifié Indoor Advantage™ Gold

### Composition

95% Laine Vierge, 5% Polyamid

### Poids

400 g/m<sup>2</sup>

### Résistance à l'abrasion

100.000 Cycles Martindale

### Inflammabilité

BS EN 1021-1 (cigarette)  
BS EN 1021-2 (allumette)  
BS 7176 Low Hazard  
UNI 9175 Classe 1 IM  
EN 13501-1, D-s1, d0 (collé)  
CAL TB 117  
ÖNORM B 3825  
ÖNORM A 3800-1

### Stabilité à la lumière

5 (EN ISO 105-B02)

### Résistance au frottement

humide: 4; sec: 4 (ISO 105-X12)

DE

Zertifiziert nach EU Ecolabel

Zertifiziert gemäß Indoor Advantage™ „Gold“

### Zusammensetzung

95% Schurwolle, 5% Polyamid

### Gewicht

400 g/m<sup>2</sup>

### Abriebfestigkeit

100.000 Martindale-Zyklen

### Entflammbarkeit

BS EN 1021-1 (Zigarette)  
BS EN 1021-2 (Streichholz)  
BS 7176 Low Hazard  
UNI 9175 Classe 1 IM  
EN 13501-1, D-s1, d0 (anhaftend)  
CAL TB 117  
ÖNORM B 3825  
ÖNORM A 3800-1

### Lichtgeschwindigkeit

5 (EN ISO 105-B02)

### Reibechtheit

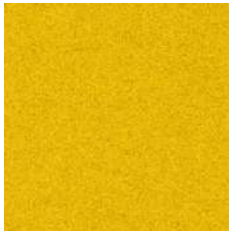
nass: 4; trocken: 4 (ISO 105-X12)

! Batch to batch variations in shade may occur within commercial tolerances.

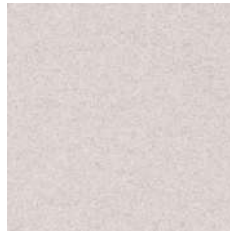
! Des variations de teinte d'un lot à l'autre peuvent se produire dans le cadre des tolérances commerciales.

! Innerhalb der handelsüblichen Toleranzen können Farbabweichungen von Charge zu Charge auftreten.

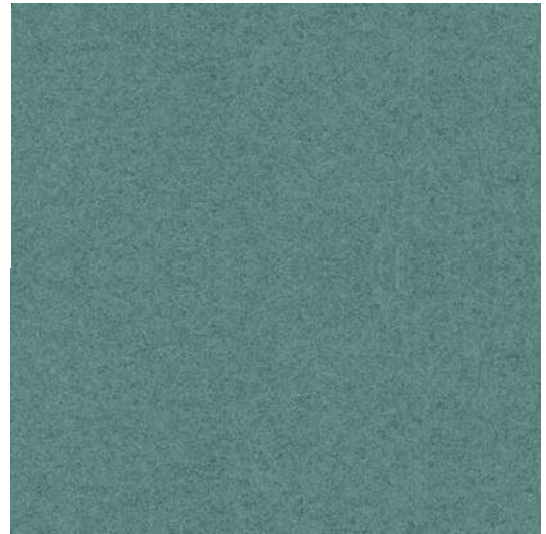
## Cat. 3



\*0512 GP3 | GC3



\*0540 GU4 | GZ4



\*0537 GT6 | GS6



\*0513 GU3 | GZ3



\*0570 GT4 | GS4



\*0535 GT5 | GS5



\*0527 GT3 | GS3



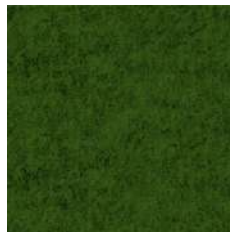
\*0549 GP1 | GC1



\*0538 GT1 | GS1



\*0530 GU5 | GZ5



\*0597 GT0 | GS0



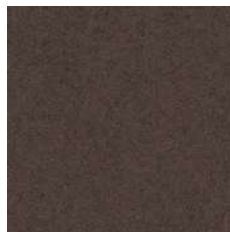
\*0556 GT8 | GS8



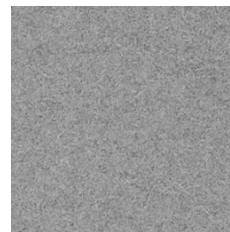
\*0548 GT9 | GS9



\*0511 GP5 | GC5



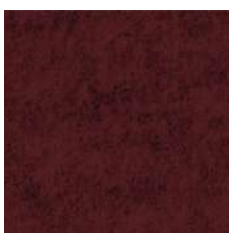
\*0560 GU8 | GZ8



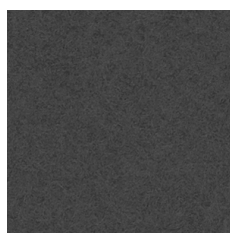
\*02130 GT2 | GS2



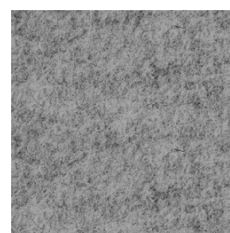
\*0516 GU6 | GZ6



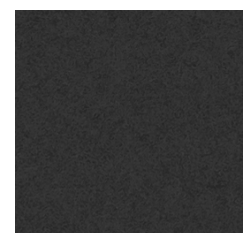
\*0510 GT7 | GS7



\*02128 GU9 | GZ9



\*0506 GU2 | GZ2



\*0599 GU1 | GZ1

# Velito



EN

Certified to OEKO-TEX® Standard 100

### Composition

88% Wool, 12% Polyamide

### Weight

400 g/m<sup>2</sup>

### Abrasion resistance

120.000 Martindale cycles

### Flammability

BS EN 1021-1 (cigarette)

BS EN 1021-2 (match)

### Light fastness

6 (EN ISO 105-B02)

### Fastness to rubbing

wet: 5; dry: 5 (ISO 105-X12)

FR

Certifié conforme à la norme  
OEKO-TEX® 100

### Composition

88% Laine, 12% Polyamide

### Poids

400 g/m<sup>2</sup>

### Résistance à l'abrasion

120.000 Cycles Martindale

### Inflammabilité

BS EN 1021-1 (cigarette)

BS EN 1021-2 (allumette)

### Stabilité à la lumière

6 (EN ISO 105-B02)

### Résistance au frottement

humide: 5; sec: 5 (ISO 105-X12)

DE

Zertifiziert gemäß OEKO-TEX®  
Standard 100

### Zusammensetzung

88% Wolle, 12% Polyamid

### Gewicht

400 g/m<sup>2</sup>

### Abriebfestigkeit

120.000 Martindale-Zyklen

### Entflammbarkeit

BS EN 1021-1 (Zigarette)

BS EN 1021-2 (Streichholz)

### Lichtgeschwindigkeit

6 (EN ISO 105-B02)

### Reibechtheit

nass: 5; trocken: 5 (ISO 105-X12)

# Velito Presto



EN

Certified to OEKO-TEX® Standard 100

### Composition

88% Wool, 12% Polyamide

### Weight

315 g/m<sup>2</sup>

### Flammability

BS EN 1021-1 (cigarette)

BS EN 1021-2 (match)

### Light fastness

5-6 (EN ISO 105-B02)

### Fastness to rubbing

wet: 4-5; dry: 4-5 (ISO 105-X12)

FR

Certifié conforme à la norme  
OEKO-TEX® 100

### Composition

88% Wool, 12% Polyamide

### Poids

315 g/m<sup>2</sup>

### Inflammabilité

BS EN 1021-1 (cigarette)

BS EN 1021-2 (allumette)

### Stabilité à la lumière

5-6 (EN ISO 105-B02)

### Résistance au frottement

humide: 4-5; sec: 4-5 (ISO 105-X12)

DE

Zertifiziert gemäß OEKO-TEX®  
Standard 100

### Zusammensetzung

88% Wolle, 12% Polyamid

### Gewicht

315 g/m<sup>2</sup>

### Entflammbarkeit

BS EN 1021-1 (Zigarette)

BS EN 1021-2 (Streichholz)

### Lichtgeschwindigkeit

5-6 (EN ISO 105-B02)

### Reibechtheit

nass: 4-5; trocken: 4-5 (ISO 105-X12)

!

Batch to batch variations in shade may occur within commercial tolerances.

!

Des variations de teinte d'un lot à l'autre peuvent se produire dans le cadre des tolérances commerciales.

!

Innerhalb der handelsüblichen Toleranzen können Farbabweichungen von Charge zu Charge auftreten.

# RNN

## Cat. 2

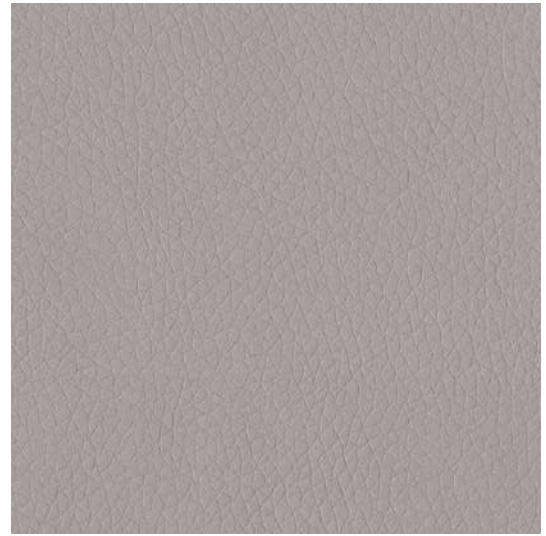
---



D16



D17



D21



D15



D08



D18



D19



D20



D11

# DNN



## Cat. 4

---



D85



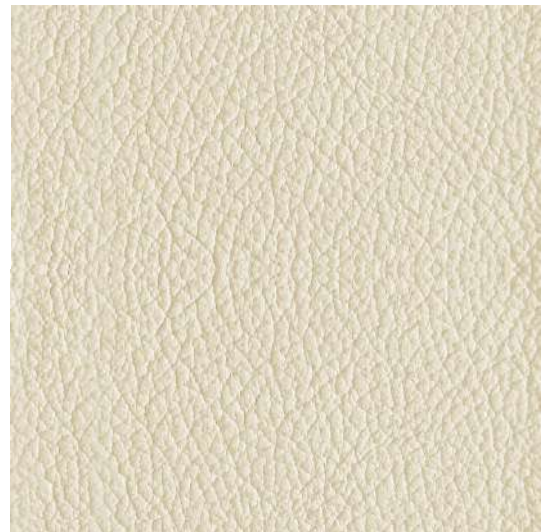
D97



D88



D81



D86

# RNN

EN

**Composition**

21% PES, 31,5% COT, 47,5% PU

**Weight**

450 g/m<sup>2</sup>

**Abrasion resistance**

100.000 Martindale cycles

**Light fastness**

4-5 (EN ISO 105-B02)

**Fastness to rubbing**

wet: 4; dry: 5 (ISO 105-X12)

FR

**Composition**

21% PES, 31,5% COT, 47,5% PU

**Poids**

450 g/m<sup>2</sup>

**Résistance à l'abrasion**

100.000 Cycles de Martindale

**Stabilité à la lumière**

4-5 (EN ISO 105-B02)

**Résistance au frottement**

humide: 4; sec: 5 (ISO 105-X12)

DE

**Zusammensetzung**

21% PES, 31,5% COT, 47,5% PU

**Gewicht**

450 g/m<sup>2</sup>

**Abriebfestigkeit**

100.000 Martindale-Zyklen

**Lichtgeschwindigkeit**

4-5 (EN ISO 105-B02)

**Reibechtheit**

nass: 4; trocken: 5 (ISO 105-X12)

# DNN



EN

**Composition**

Real leather

**Thickness**

0,9 – 1,1 mm

**Flexing endurance**

50.000 cycles

**Light fastness**

≥4 (EN ISO 105-B02)

**Fastness to rubbing**

wet: 4; dry: 4 (EN ISO 11640/41)

FR

**Composition**

Cuir véritable

**Épaisseur**

0,9 – 1,1 mm

**Résistance à la flexion**

50.000 cycles

**Stabilité à la lumière**

≥4 (EN ISO 105-B02)

**Résistance au frottement**

humide: 4; sec: 4 (EN ISO 11640/41)

DE

**Zusammensetzung**

Echtleder

**Stärke**

0,9 – 1,1 mm

**Biegedauerfestigkeit**

50.000 Zyklen

**Lichtgeschwindigkeit**

≥4 (EN ISO 105-B02)

**Reibechtheit**

nass: 4; trocken: 4 (EN ISO 11640/41)

!

Batch to batch variations in shade may occur within commercial tolerances.

!

Des variations de teinte d'un lot à l'autre peuvent se produire dans le cadre des tolérances commerciales.

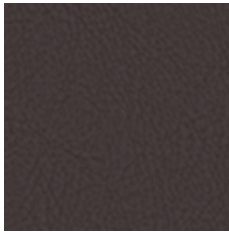
!

Innerhalb der handelsüblichen Toleranzen können Farbabweichungen von Charge zu Charge auftreten.

# Valencia C5

## Cat. 3

---



\*238-0020 DU1



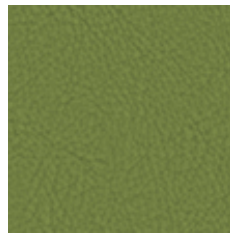
\*238-5069 DU2



\*238-0035 DJ2



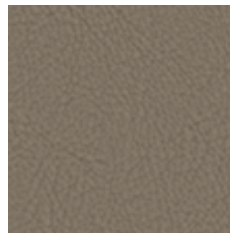
\*107-2074 DU5



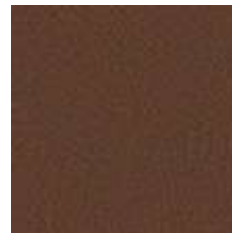
\*238-5001 DU3



\*238-3067 DU4



\*238-0034 DT7



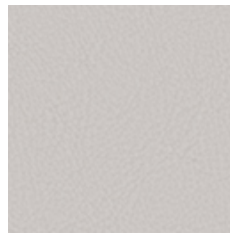
\*238-2115 DT9



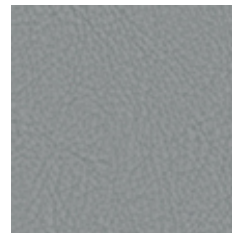
\*238-4003 DT3



\*238-1048 DS6



\*238-4040 DT5



\*238-4045 DT4



\*238-9035 DT2



# Valencia C5

EN

## Composition

Vinyl / Urethane Topcoat

## Weight

665 g/m<sup>2</sup>

## Abrasion resistance

>300.000 Martindale cycles

## Flammability

BS EN 1021-1 (cigarette)  
BS EN 1021-2 (match)  
ÖNORM A 3800-1, Q1  
ÖNORM B 3825, Group 1  
DIN 4102, B2  
UNE 23.727-90, 1R/M.2  
NF D 60-013  
NF P 92-503, M2  
UNI 9175 Classe 1 IM  
BS 5852: part 2 (Crib 5)  
BS 7176, Medium Hazard  
CAL TB 117-2013  
NEPA 260, Class 1

## Light fastness

≥7-8 (EN ISO 105-B02)

## Fastness to rubbing

wet: 5; dry: 5 (ISO 105-X12)

FR

## Composition

Vinyl / Urethane Topcoat

## Poids

665 g/m<sup>2</sup>

## Résistance à l'abrasion

>300.000 Cycles Martindale

## Inflammabilité

BS EN 1021-1 (cigarette)  
BS EN 1021-2 (match)  
ÖNORM A 3800-1, Q1  
ÖNORM B 3825, Group 1  
DIN 4102, B2  
UNE 23.727-90, 1R/M.2  
NF D 60-013  
NF P 92-503, M2  
UNI 9175 Classe 1 IM  
BS 5852: part 2 (Crib 5)  
BS 7176, Medium Hazard  
CAL TB 117-2013  
NEPA 260, Class 1

## Stabilité à la lumière

≥7-8 (EN ISO 105-B02)

## Résistance au frottement

humide: 5; sec: 5 (ISO 105-X12)

DE

## Zusammensetzung

Vinyl / Urethane Topcoat

## Gewicht

665 g/m<sup>2</sup>

## Abriebfestigkeit

>300.000 Martindale-Zyklen

## Entflammbarkeit

BS EN 1021-1 (cigarette)  
BS EN 1021-2 (match)  
ÖNORM A 3800-1, Q1  
ÖNORM B 3825, Group 1  
DIN 4102, B2  
UNE 23.727-90, 1R/M.2  
NF D 60-013  
NF P 92-503, M2  
UNI 9175 Classe 1 IM  
BS 5852: part 2 (Crib 5)  
BS 7176, Medium Hazard  
CAL TB 117-2013  
NEPA 260, Class 1

## Lichtgeschwindigkeit

≥7-8 (EN ISO 105-B02)

## Reibechtheit

nass: 5; trocken: 5 (ISO 105-X12)

!

Batch to batch variations in shade may occur within commercial tolerances.

!

Des variations de teinte d'un lot à l'autre peuvent se produire dans le cadre des tolérances commerciales.

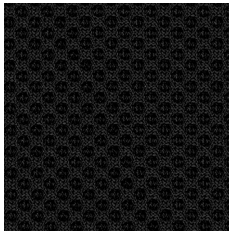
!

Innerhalb der handelsüblichen Toleranzen können Farbabweichungen von Charge zu Charge auftreten.

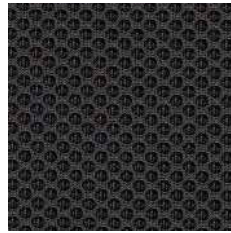
# Runner mesh

Cat. 2

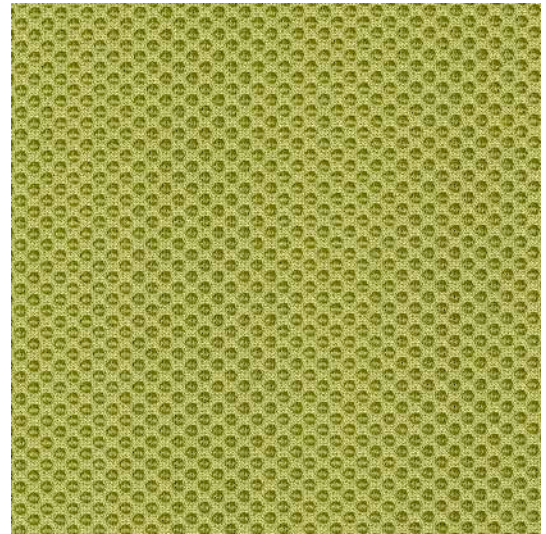
---



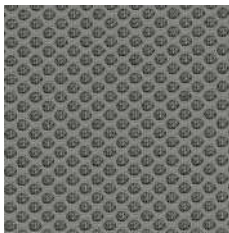
\* 60999 RM1



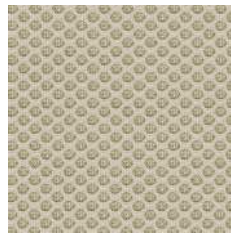
\* 60025 RM2



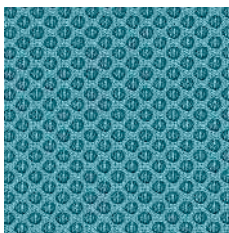
\* 68056 RM5



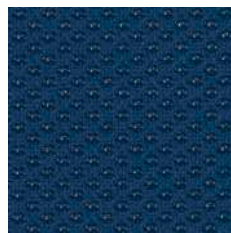
\* 60011 RM3



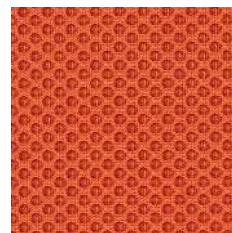
\* 61128 RM4



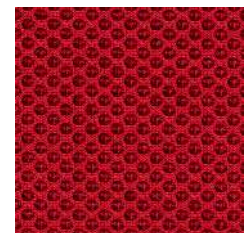
\* 66063 RM6



\* 66123 RM7



\* 63034 RM9



\* 64119 RM8

# Runner mesh



EN

Made from 20% recycled materials

**Composition**

100% Polyester

**Weight**

510 g/m<sup>2</sup>

**Abrasion resistance**

70.000 Martindale cycles

**Flammability**

BS EN 1021-1 (cigarette)

BS EN 1021-2 (match)

UNI 9175 Class 2 | EMME

CAL TB 117

**Light fastness**

5-7 (EN ISO 105-B02)

**Fastness to rubbing**

wet: 4-5; dry: 4-5 (EN ISO 105-X12)

FR

Fabriqué à partir de matériaux 20 % recyclés

**Composition**

100% Polyester

**Poids**

510 g/m<sup>2</sup>

**Résistance à l'abrasion**

70.000 Cycles de Martindale

**Inflammabilité**

BS EN 1021-1 (cigarette)

BS EN 1021-2 (allumette)

UNI 9175 Classe 2 | EMME

CAL TB 117

**Stabilité à la lumière**

5-7 (EN ISO 105-B02)

**Résistance au frottement**

humide 4-5; sec: 4-5 (EN ISO 105-X12)

DE

Aus 20% recycelten Materialien hergestellt

**Zusammensetzung**

100% Polyester

**Gewicht**

510 g/m<sup>2</sup>

**Abriebfestigkeit**

70.000 Martindale-Zyklen

**Entflammbarkeit**

BS EN 1021-1 (Zigarette)

BS EN 1021-2 (Streichholz)

UNI 9175 Klasse 2 | EMME

CAL TB 117

**Lichtgeschwindigkeit**

5-7 (EN ISO 105-B02)

**Reibechtheit**

nass: 4-5; trocken: 4-5 (EN ISO 105-X12)

!

Batch to batch variations in shade may occur within commercial tolerances.

!

Des variations de teinte d'un lot à l'autre peuvent se produire dans le cadre des tolérances commerciales.

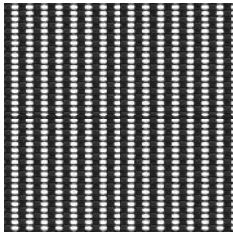
!

Innerhalb der handelsüblichen Toleranzen können Farbabweichungen von Charge zu Charge auftreten.

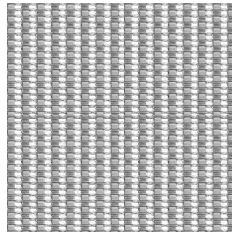
# SS mesh

Cat. 3

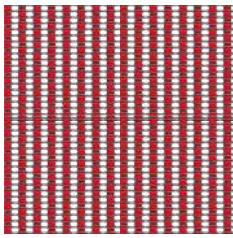
---



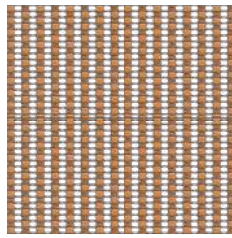
TM1



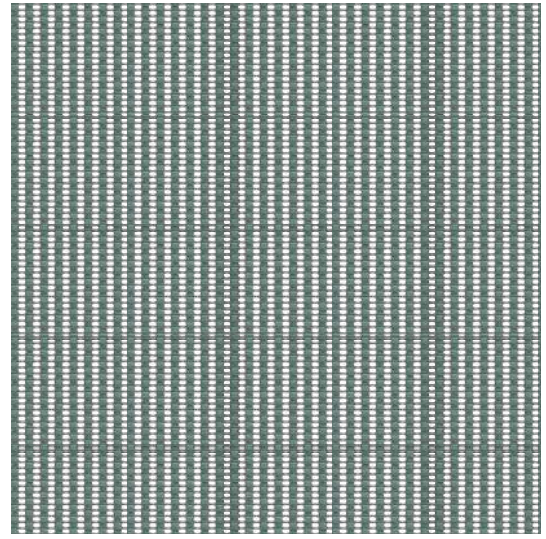
TM3



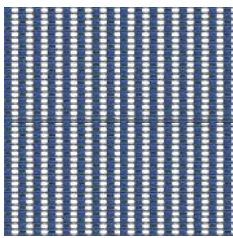
TM8



TM9



TM5



TM6

# SS mesh

EN

Certified to OEKO-TEX® Standard 100

**Composition**

Polyelastomer 66% + Polyester 34%

**Weight**

440 g/m<sup>2</sup>

**Abrasion resistance**

50.000 Martindale cycles

**Flammability**

BS EN 1021-1 (cigarette)

**Light fastness**

5 (EN ISO 105-B02)

**Fastness to rubbing**

wet: 4-5; dry: 4-5 (EN ISO 105-X12)

FR

Certifié conforme à la norme  
OEKO-TEX® 100

**Composition**

Polyélastomère 66 % + Polyester 34 %

**Poids**

440 g/m<sup>2</sup>

**Résistance à l'abrasion**

50.000 Cycles de Martindale

**Inflammabilité**

BS EN 1021-1 (cigarette)

**Stabilité à la lumière**

5 (EN ISO 105-B02)

**Résistance au frottement**

humide 4-5; sec: 4-5 (EN ISO 105-X12)

DE

Zertifiziert gemäß OEKO-TEX®  
Standard 100

**Zusammensetzung**

100% Polyester

**Gewicht**

440 g/m<sup>2</sup>

**Abriebfestigkeit**

50.000 Martindale-Zyklen

**Entflammbarkeit**

BS EN 1021-1 (Zigarette)

**Lichtgeschwindigkeit**

5 (EN ISO 105-B02)

**Reibechtheit**

nass: 4-5; trocken: 4-5 (EN ISO 105-X12)

!

Batch to batch variations in shade may occur within commercial tolerances.

!

Des variations de teinte d'un lot à l'autre peuvent se produire dans le cadre des tolérances commerciales.

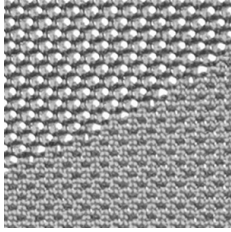
!

Innerhalb der handelsüblichen Toleranzen können Farbabweichungen von Charge zu Charge auftreten.

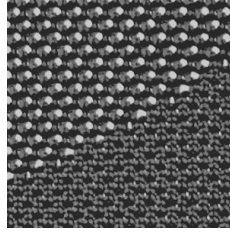
# Knitted mesh

Cat. 2

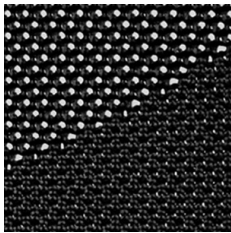
---



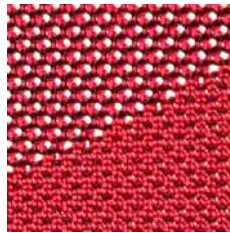
KM2



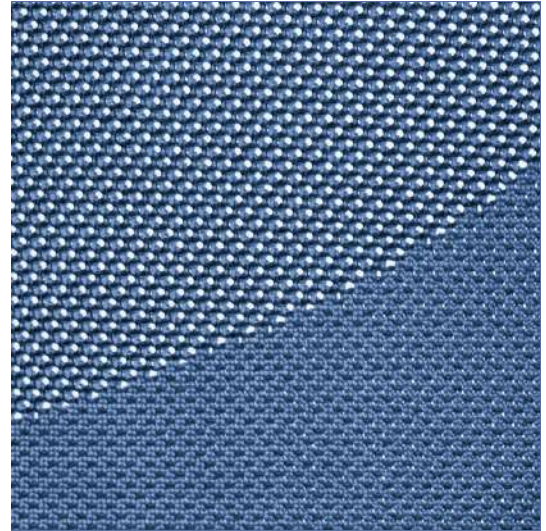
KM3



KM1



KM5



KM4

# Knitted mesh



EN

**Composition**  
100% Polyester

**Weight**  
854 g/m<sup>2</sup> (A)  
654 g/m<sup>2</sup> (B)

**Abrasion resistance**  
60.000 Martindale cycles (A)  
85.000 Martindale cycles (B)

**Flammability**  
BS EN 1021-1 (cigarette)  
BS EN 1021-1 (match)  
BS 7176 Low Hazard

**Light fastness**  
6 (EN ISO 105-B02)

**Fastness to rubbing**  
wet: 4; dry: 4-5 (ISO 105-X12)

FR

**Composition**  
100% Polyester

**Poids**  
854 g/m<sup>2</sup> (A)  
654 g/m<sup>2</sup> (B)

**Résistance à l'abrasion**  
60.000 Cycles de Martindale (A)  
85.000 Cycles de Martindale (B)

**Inflammabilité**  
BS EN 1021-1 (cigarette)  
BS EN 1021-2 (allumette)  
BS 7176 Low Harard

**Stabilité à la lumière**  
6 (EN ISO 105-B02)

**Résistance au frottement**  
humide: 4; sec: 4-5 (ISO 105-X12)

DE

**Zusammensetzung**  
100% Polyester

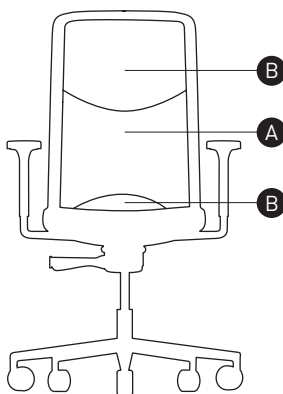
**Gewicht**  
854 g/m<sup>2</sup> (A)  
654 g/m<sup>2</sup> (B)

**Abriebfestigkeit**  
60.000 Martindale-Zyklen (A)  
85.000 Martindale-Zyklen (B)

**Entflammbarkeit**  
BS EN 1021-1 (Zigarette)  
BS EN 1021-2 (Streichholz)  
BS 7176 Low Hazard

**Lichtgeschwindigkeit**  
6 (EN ISO 105-B02)

**Reibechtheit**  
nass: 4; trocken: 4-5 (ISO 105-X12)



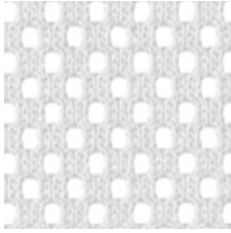
- A** Dense | Plus Dense | Dichtes Netz
- B** Less Dense | Moins Dense | Weniger Dichtes Netz

! Only for WIND.  
The backrest is upholstered with two types of knitted mesh combined together.

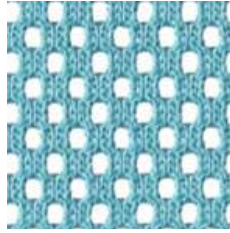
! Exceptionnellement pour WIND.  
Le dossier est revêtu en deux types de résille tricotée et assortie.  
Une variation de couleurs peut provenir (commerciallement tolérable).

! Nur für WIND Stuhl.  
Die Rückenlehne ist mit zwei miteinander verbundenen Netzstoffe gepolstert.  
Handelsübliche Farbabweichungen können auftreten und berechtigen nicht zur Reklamation.

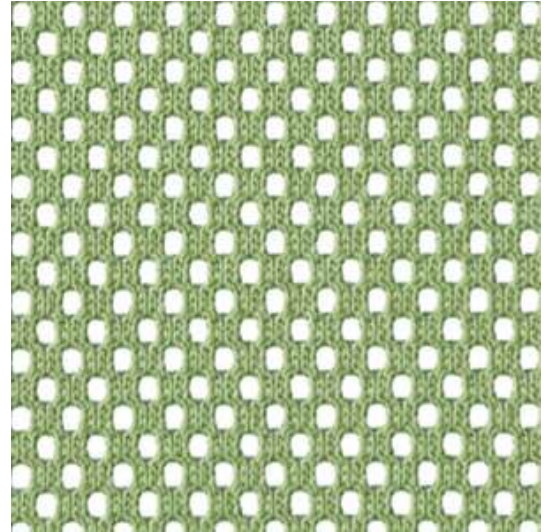
# Micro



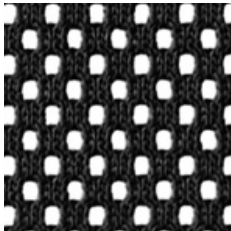
MM5



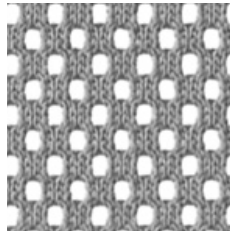
MM3



MM2

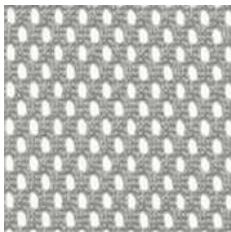


MM1

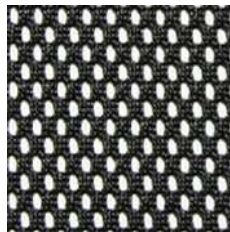


MM6

# GM

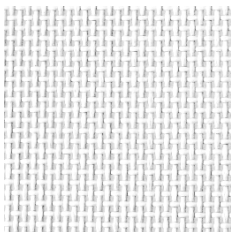


GM9



GM8

# PM



PM3



PM2



PM1



# Micro



EN

**Composition**  
100% Polyester

**Weight**  
350 g/m<sup>2</sup>

**Abrasion resistance**  
80.000 Martindale cycles

**Flammability**  
BS EN 1021-1 (cigarette)  
BS EN 1021-2 (match)

**Light fastness**  
5 (EN ISO 105-B02)

**Fastness to rubbing**  
wet: 4; dry: 5 (ISO 105-X12)

FR

**Composition**  
100% Polyester

**Poids**  
350 g/m<sup>2</sup>

**Résistance à l'abrasion**  
80.000 Cycles de Martindale

**Inflammabilité**  
BS EN 1021-1 (cigarette)  
BS EN 1021-2 (allumette)

**Stabilité à la lumière**  
5 (EN ISO 105-B02)

**Résistance au frottement**  
humide: 4; sec: 5 (ISO 105-X12)

DE

**Zusammensetzung**  
100% Polyester

**Gewicht**  
350 g/m<sup>2</sup>

**Abriebfestigkeit**  
80.000 Martindale-Zyklen

**Inflammabilität**  
BS EN 1021-1 (cigarette)  
BS EN 1021-2 (allumette)

**Lichtgeschwindigkeit**  
5 (EN ISO 105-B02)

**Reibechtheit**  
nass: 4; trocken: 5 (ISO 105-X12)

# GM



EN

**Composition**  
100% Polyester

**Weight**  
340 g/m<sup>2</sup>

**Abrasion resistance**  
100.000 Martindale cycles

**Light fastness**  
5 (EN ISO 105-B02)

**Fastness to rubbing**  
wet: 4; dry: 5 (ISO 105-X12)

FR

**Composition**  
100% Polyester

**Poids**  
340 g/m<sup>2</sup>

**Résistance à l'abrasion**  
100.000 Cycles de Martindale

**Stabilité à la lumière**  
5 (EN ISO 105-B02)

**Résistance au frottement**  
humide: 4; sec: 5 (ISO 105-X12)

DE

**Zusammensetzung**  
100% Polyester

**Gewicht**  
340 g/m<sup>2</sup>

**Abriebfestigkeit**  
100.000 Martindale-Zyklen

**Lichtgeschwindigkeit**  
5 (EN ISO 105-B02)

**Reibechtheit**  
nass: 4; trocken: 5 (ISO 105-X12)

# PM



EN

**Composition**  
70% PVC, 30% PES

**Weight**  
560 g/m<sup>2</sup>

**Thickness**  
0,9 mm

**Abrasion resistance**  
100.000 Martindale cycles

**Flammability**  
BS EN 1021-1 (cigarette)  
BS EN 1021-2 (match)  
UNI 9175 Classe 1 IM  
BS 7176 Medium hazard

FR

**Composition**  
70% PVC, 30% PES

**Poids**  
560 g/m<sup>2</sup>

**Épaisseur**  
0,9 mm

**Résistance à l'abrasion**  
100.000 Cycles de Martindale

**Inflammabilité**  
BS EN 1021-1 (cigarette)  
BS EN 1021-2 (allumette)  
UNI 9175 Classe 1 IM  
BS 7176 Medium hazard

DE

**Zusammensetzung**  
70% PVC, 30% PES

**Gewicht**  
560 g/m<sup>2</sup>

**Stärke**  
0,9 mm

**Abriebfestigkeit**  
100.000 Martindale-Zyklen

**Entflammbarkeit**  
BS EN 1021-1 (Zigarette)  
BS EN 1021-2 (Streichholz)  
UNI 9175 Classe 1 IM  
BS 7176 Medium hazard

! Batch to batch variations in shade may occur within commercial tolerances.

! Des variations de teinte d'un lot à l'autre peuvent se produire dans le cadre des tolérances commerciales.

! Innerhalb der handelsüblichen Toleranzen können Farbabweichungen von Charge zu Charge auftreten.

# Metal



E White | Blanc | Weiß



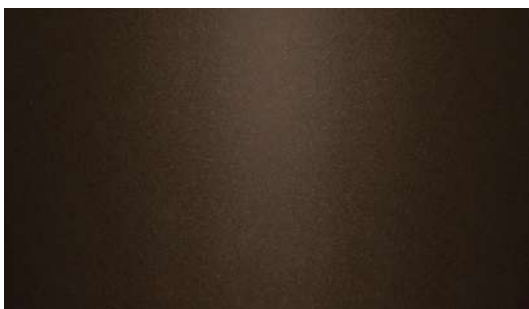
ME1 Dusty rose | Vieux rose | Altrosa



M Metallic | Métallisé | Metallic



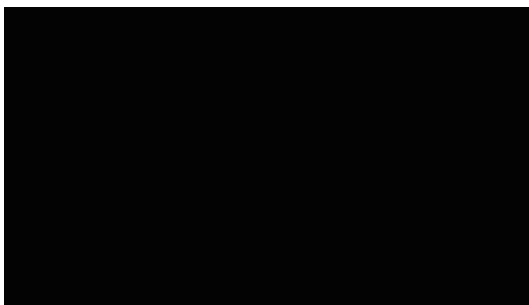
ME2 Avocado green | Vert avocat | Avocadogrün



S1 Deep bronze | Bronze foncé | Tief Bronze



T1 Dark grey | Gris foncé | Dunkelgrau



A Black | Noir | Schwarz

# Metal



**Metal** ————— EN

Perfectly stands the test of time.

Uniformly identical surface print.

Resistance to scratching and fingerprints.

Made from  $\leq 100\%$  recycled materials.

**Métal** ————— FR

Résiste parfaitement à l'épreuve du temps.

Impression uniforme.

Résistance aux rayures et aux empreintes de doigt.

Fabriqué à partir de matériaux  $\leq 100\%$  recyclés.

**Metallteil** ————— DE

Hält im Zeittest perfekt stand.

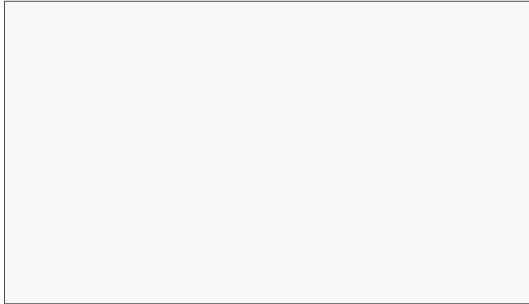
Gleichmäßig identischer Oberflächendruck.

Beständig gegen Kratzer und Fingerabdrücke.

Aus  $\leq 100\%$  recycelten Materialien hergestellt.

## Cat. 1

---



PC0 White | Blanc | Weiß



PD3 Dusty rose | Vieux rose | Altrosa



PR2 Cloud gray | Gris nuage | Wolkengrau



PD4 Avocado green | Vert avocat | Avocadogrün



PC2 Gray | Gris | Grau



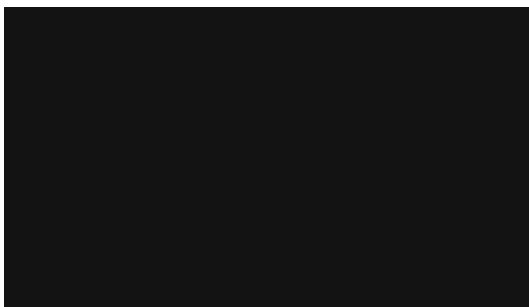
PC5 Red | Rouge | Rot



PR1 Lava black | Noir lave | Lavaschwarz



PC3 Green | Vert | Grün



PC1 Black | Noir | Schwarz



PC4 Blue | Bleu | Blau

# Plastic



## Plastic ————— EN

UV resistant (anti-UV 2%).

Does not contain any toxic materials.

Easy cleaning and maintenance.

## Plastique ————— FR

Résistant aux UV (anti-UV 2 %).

Ne contient pas de matières toxiques.

Nettoyage et entretien faciles.

## Kunststoff ————— DE

UV-beständig (Anti-UV 2 %).

Enthält keine giftigen Stoffe.

Einfache Reinigung und Wartung.



## Recycled plastic ————— EN

PR1, PR2

Made from 100% recycled materials (approx. 50% industrial and 50% post-consumer waste).

UV resistant (anti-UV 2%).

Does not contain any toxic materials.

Easy cleaning and maintenance.

## Plastique recyclé ————— FR

PR1, PR2

Fabriqué à partir de matériaux 100 % recyclés (environ 50 % de déchets industriels et 50 % de déchets post-consommation).

Résistant aux UV (anti-UV 2 %).

Ne contient pas de matières toxiques.

Nettoyage et entretien faciles.

## Recycelter Kunststoff ————— DE

PR1, PR2

Hergestellt aus 100 % recycelten Materialien (ca. 50 % Industrie- und 50 % Verbraucher-Abfälle).

UV-beständig (Anti-UV 2 %).

Enthält keine giftigen Stoffe.

Einfache Reinigung und Wartung.

## ! —————

Batch to batch variations in shade may occur within commercial tolerances.

## ! —————

Des variations de teinte d'un lot à l'autre peuvent se produire dans le cadre des tolérances commerciales.

## ! —————

Innerhalb der handelsüblichen Toleranzen können Farbabweichungen von Charge zu Charge auftreten.

## ! —————

As this is recycled material, some small marks and imperfections may be present.

## ! —————

Comme il s'agit de matériaux recyclés, certaines petites marques et imperfections peuvent être présentes.

## ! —————

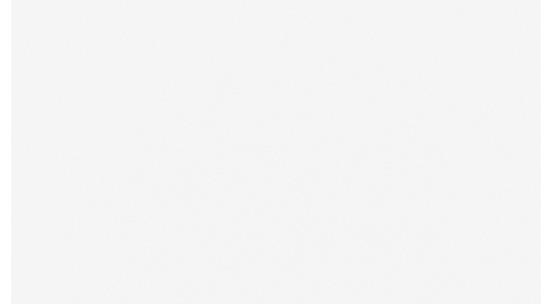
Da es sich um recyceltes Material handelt, können einige kleine Flecken und Unvollkommenheiten vorhanden sein.

## Cat. 1

---



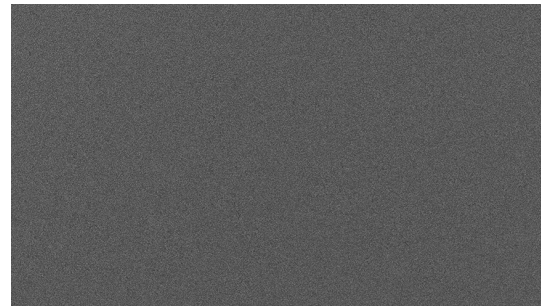
PE6 Dark coral | Corail foncé | Dunkle Koralle



PE1 White | Blanc | Weiß



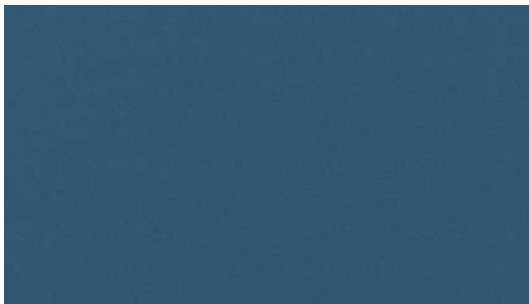
PE7 Mustard yellow | Moutarde | Senf



PE5 Dark gray | Gris foncé | Dunkelgrau



PE8 Sage green | Vert sauge | Salbeigrün



PE4 Blue | Bleu | Blau

# Plastic for CANN

**Plastic for CANNIE** ————— EN

Does not contain any toxic materials.

UV resistant (anti-UV 0,6%).

**Plastique pour CANNIE** ————— FR

Ne contient pas de matières toxiques.

Résistant aux UV (anti-UV 0,6 %).

**Kunststoff für CANNIE** ————— DE

Enthält keine giftigen Stoffe.

UV-beständig (Anti-UV 0,6%).

! —————

Batch to batch variations in shade may occur within commercial tolerances.

! —————

Des variations de teinte d'un lot à l'autre peuvent se produire dans le cadre des tolérances commerciales.

! —————

Innerhalb der handelsüblichen Toleranzen können Farbabweichungen von Charge zu Charge auftreten.

! —————

As this is recycled material, some small marks and imperfections may be present.

! —————

Comme il s'agit de matériaux recyclés, certaines petites marques et imperfections peuvent être présentes.

! —————

Da es sich um recyceltes Material handelt, können einige kleine Flecken und Unvollkommenheiten vorhanden sein.

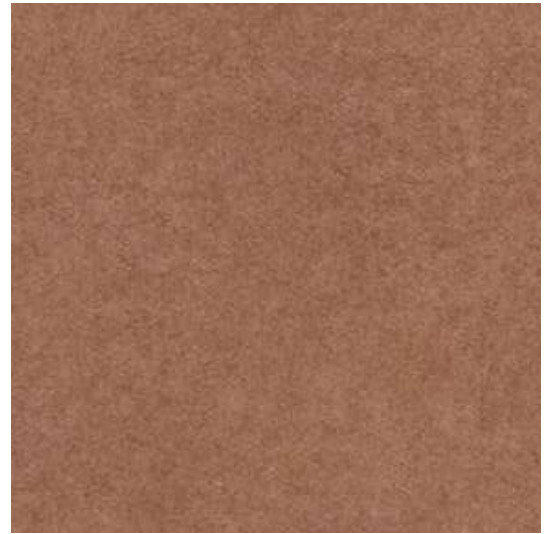
# PET felt



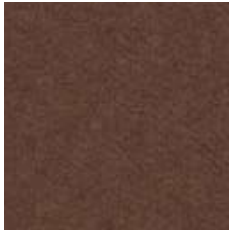
B50



B51



B56



B53



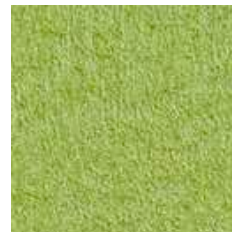
B52



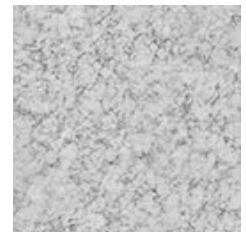
B54



B44



B55



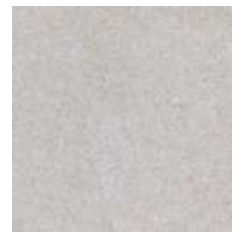
B58



B18



B19



B57



# PET felt



## PET fiber board — EN

Sound absorption properties.

Does not change physical characteristics over time.

Made from > 50% recycled materials.

### Composition

100% Polyester fiber

### Weight

1970 g/m<sup>2</sup>

### Flammability

EN 13501-1, B-s1, d0

## Panneau de fibres PET — FR

Propriétés d'absorption acoustique.

Ne change pas de caractéristiques physiques au fil du temps.

Fabriqué à partir de matériaux > 50 % recyclés.

### Composition

Fibre 100% Polyester

### Poids

1970 g/m<sup>2</sup>

### Inflammabilité

EN 13501-1, B-s1, d0

## PET-Faserplatte — DE

Schalldämmungseigenschaften.

Die physikalischen Eigenschaften verändern sich im Laufe der Zeit nicht.

Aus > 50% recycelten Materialien hergestellt.

### Zusammensetzung

100% Polyesterfaser

### Gewicht

1970 g/m<sup>2</sup>

### Entflammbarkeit

EN 13501-1, B-s1, d0

! —————  
Batch to batch variations in shade may occur within commercial tolerances.

! —————  
Des variations de teinte d'un lot à l'autre peuvent se produire dans le cadre des tolérances commerciales.

! —————  
Innerhalb der handelsüblichen Toleranzen können Farbabweichungen von Charge zu Charge auftreten.

! —————  
As this is partially recycled material, it might not always be uniformly dyed, some small fibers of a different colour may be present.

! —————  
S'agissant d'un matériau partiellement recyclé, il se peut qu'il ne soit pas toujours uniformément teinté, quelques petites fibres d'une couleur différente peuvent être présentes.

! —————  
Da es sich um teilweise recyceltes Material handelt, ist es möglicherweise nicht immer gleichmäßig gefärbt. Es können einige kleine Fasern in einer anderen Farbe vorhanden sein.

