

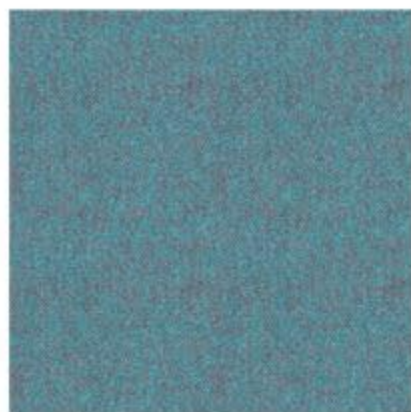
# Synergy



S45



S55



S56



S46



S59



S53



S62



S84



S85



S50



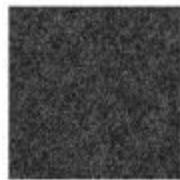
S69



S68



S63



S17



S27



S16



S08

# Synergy



EN

FR

DE

## Composition

95% Virgin Wool, 5% Polyamide

## Weight

400 g/m<sup>2</sup>

## Abrasion resistance

100.000 Martindale cycles

## Flammability

BS EN 1021 - 1 (cigarette)  
BS EN 1021 - 2 (match)  
BS 7176 Low Hazard  
UNI 9175 Classe 1 IM

## Light fastness

5 (EN ISO 105 - B02)

## Fastness to rubbing

4, dry: 4 (ISO 105 - X12)

## Composition

95% Laine Vierge, 5% Polyamid

## Poids

400 g/m<sup>2</sup>

## Résistance à l'abrasion

100.000 Cycles Martindale

## Inflammabilité

BS EN 1021 - 1 (cigarette)  
BS EN 1021 - 2 (allumette)  
BS 7176 Low Hazard  
UNI 9175 Classe 1 IM

## Stabilité à la lumière

5 (EN ISO 105 - B02)

## Résistance au frottement

4, sec: 4 (ISO 105 - X12)

## Zusammensetzung

95% Schurwolle, 5% Polyamid

## Gewicht

400 g/m<sup>2</sup>

## Abriebfestigkeit

100.000 Martindale-Zyklen

## Entflammbarkeit

BS EN 1021 - 1 (Zigarette)  
BS EN 1021 - 2 (Streichholz)  
BS 7176 Low Hazard  
UNI 9175 Klasse 1 IM

## Lichtgeschwindigkeit

5 (EN ISO 105 - B02)

## Reibechtheit

4, trocken: 4 (ISO 105 - X12)

**Note:** Batch to batch variations in shade may occur within commercial tolerances.

**Remarque:** Une variation de couleurs peut provenir (commerciallement tolérable).

**Wichtig:** Handelsübliche Farbabweichungen können auftreten und berechtigen nicht zur Reklamation.

